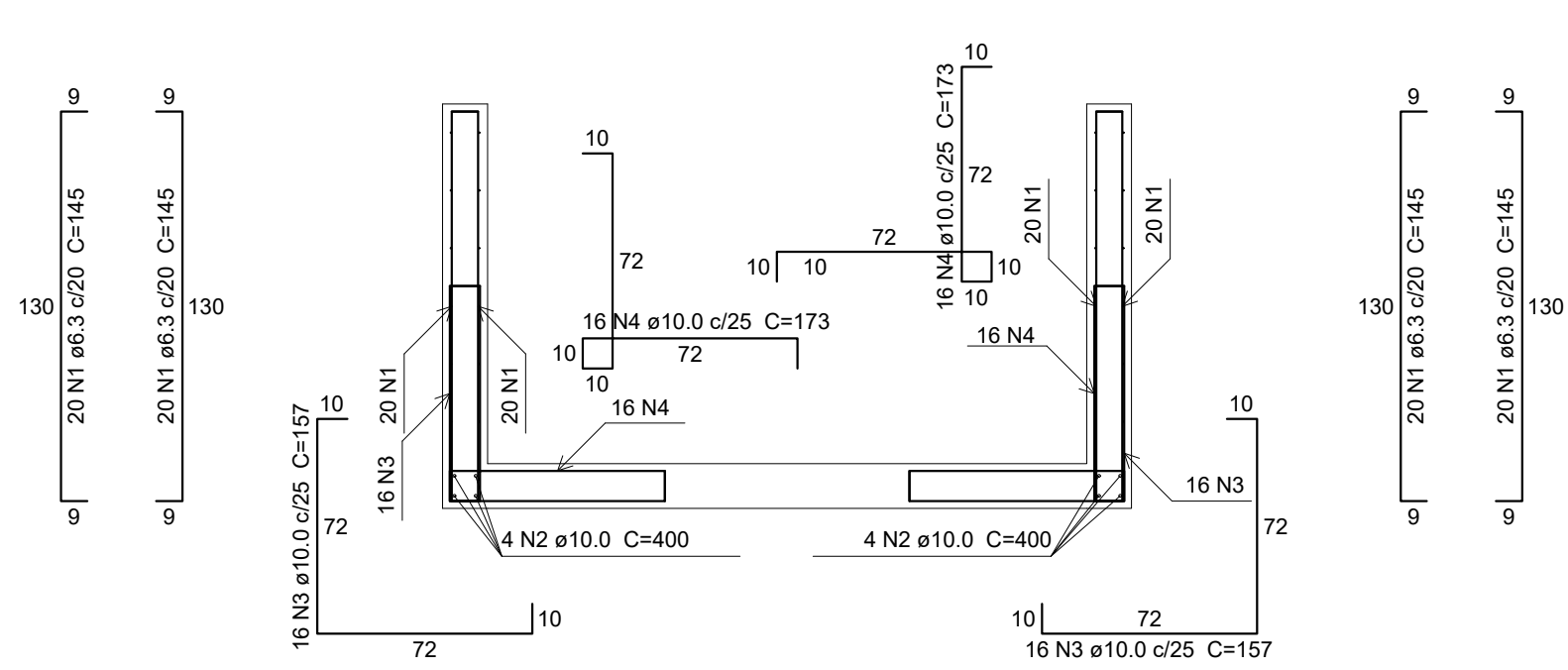
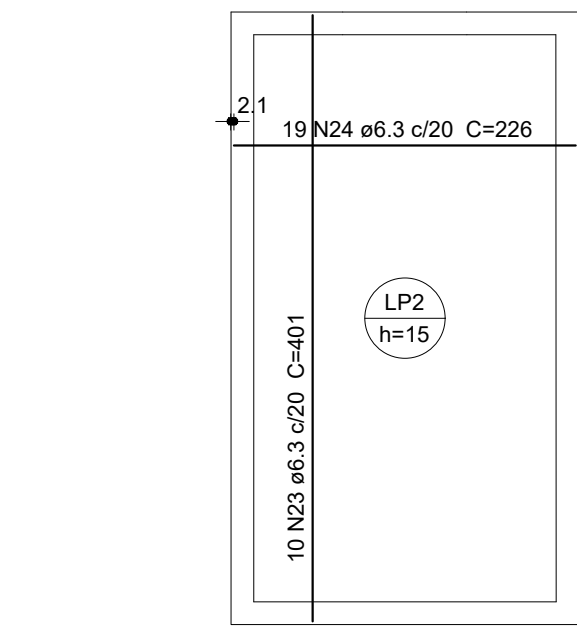


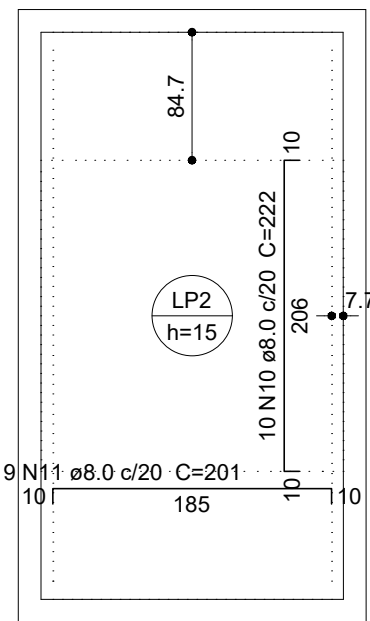
Planta (462.5)
escala 1:25



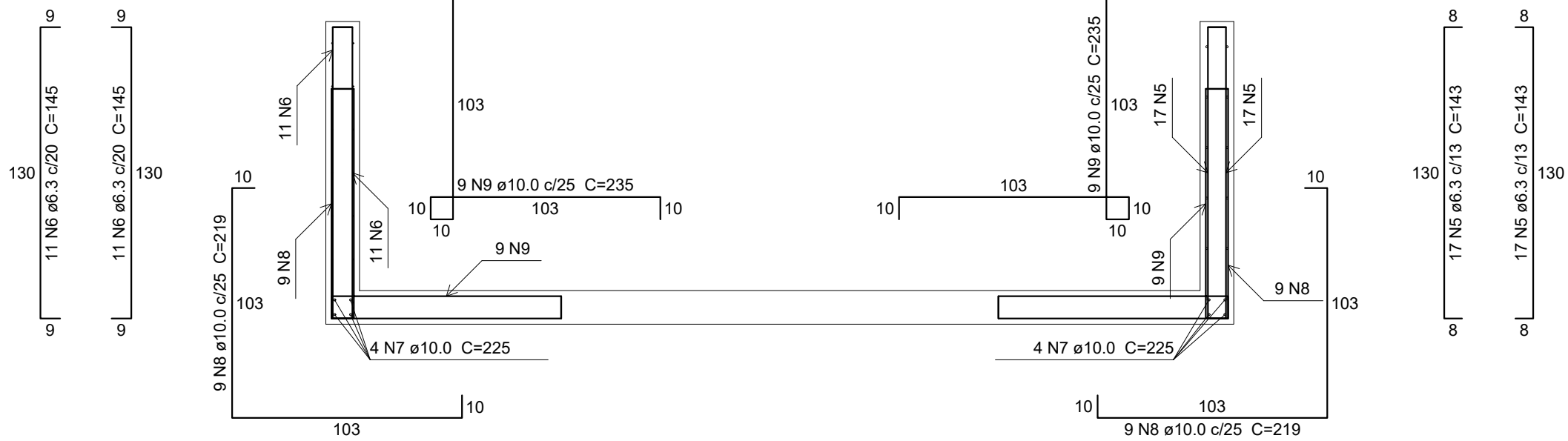
Corte A-A
escala 1:25



Armação positiva das lajes (395.0)
escala 1:50



Armação negativa das lajes (395.0)
escala 1:50



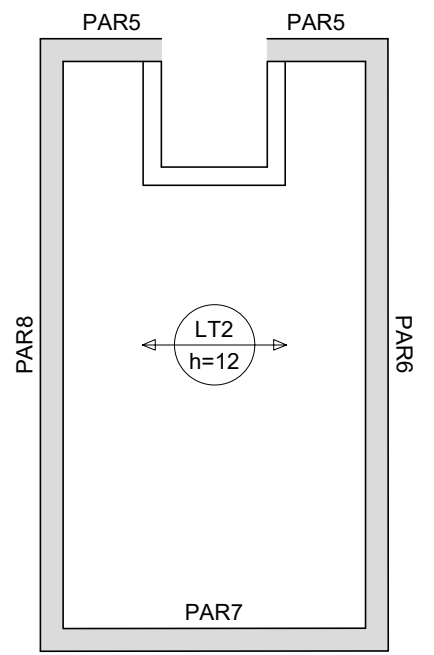
Corte B-B
escala 1:25

Relação do aço						
ELEMENTO	AÇO	N	DIAM (mm)	QUANT	C.UNIT (cm)	C.TOTAL (cm)
Corte A-A	CA50	1	6.3	80	145	11600
	CA50	2	10.0	8	400	3200
	CA50	3	10.0	32	157	5024
Corte B-B	CA50	4	10.0	32	173	5536
	CA50	5	6.3	34	143	4862
	CA50	6	6.3	22	145	3190
Negativos (395.0)	CA50	7	10.0	8	225	1800
	CA50	8	10.0	18	219	3942
	CA50	9	10.0	18	235	4230
Planta (462.5)	CA50	10	8.0	10	222	2220
	CA50	11	8.0	19	201	3819
	CA50	12	6.3	14	242	3388
Positivos (395.0)	CA50	13	6.3	28	417	11676
	CA50	14	10.0	16	130	2080
	CA50	15	10.0	6	240	1440
V4	CA50	16	10.0	6	240	1440
	CA50	17	10.0	12	157	1884
	CA50	18	10.0	12	173	2076
V5	CA50	19	10.0	6	158	948
	CA50	20	10.0	6	174	1044
	CA50	21	10.0	6	155	930
V6	CA50	22	10.0	6	171	1026
	CA50	23	6.3	10	401	4001
	CA50	24	6.3	19	225	4294
V4	CA50	25	5.0	11	59	649
	CA50	26	6.3	2	110	220
	CA50	27	6.3	2	118	236
V5	CA50	28	5.0	9	59	531
	CA50	29	6.3	2	107	214
	CA50	30	6.3	2	111	222
V6	CA50	31	5.0	11	59	649
	CA50	32	6.3	2	110	220
	CA50	33	6.3	2	118	236

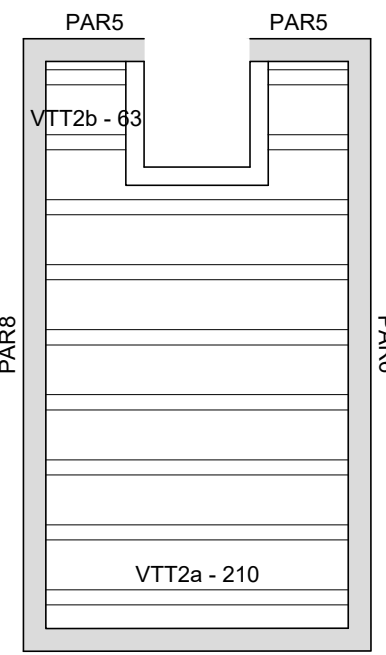
Resumo do aço			
AÇO	DIAM (mm)	C.TOTAL (m)	PESO + 5 % (kg)
CA50	6.3	443.7	114
CA50	8.0	60.4	25
CA50	10.0	368	238.9
CA50	5.0	18.3	3
PESO TOTAL (kg)			
CA50	378		
CA50	3		
Volume de concreto (C-30) = 3.97 m³			
Área de forma = 35.48 m²			

*Multiplicar os quantitativos por 2x, pois serão dois reservatórios.

TAMPA DO RESERVATÓRIO



Armação positiva das lajes do pavimento RESERVATÓRIO (Eixo X)
escala 1:50



Planta de vigotas pré-moldadas
escala 1:50

VIGAS

